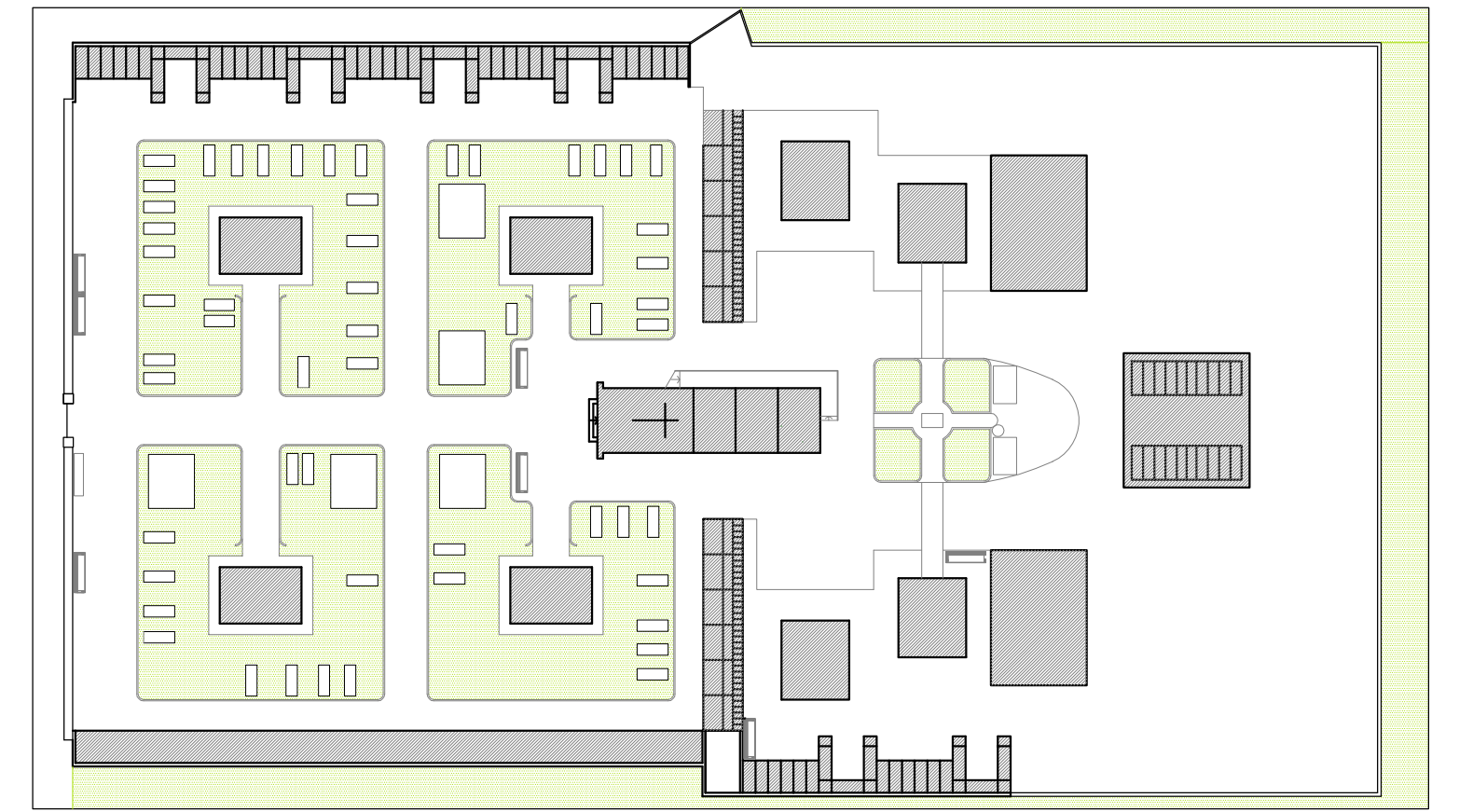
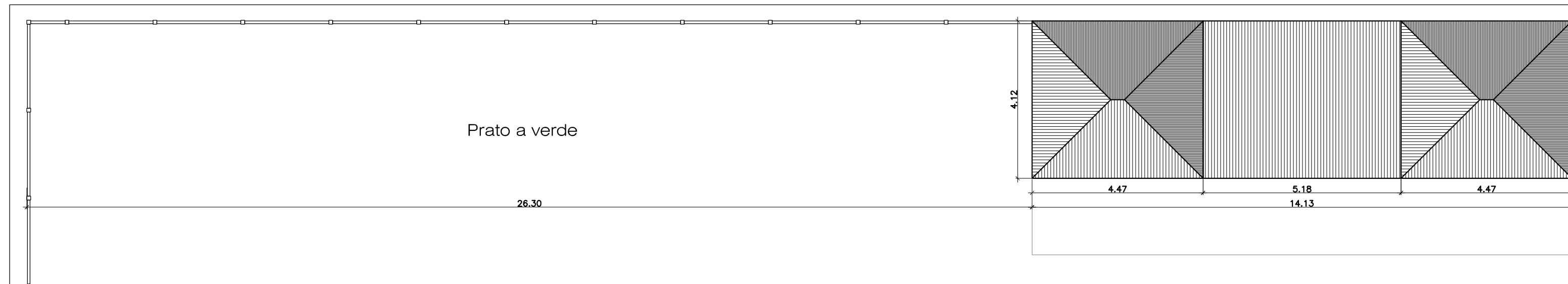


PLANIMETRIA GENERALE
Quota sezione ±0.00
Scala 1:100



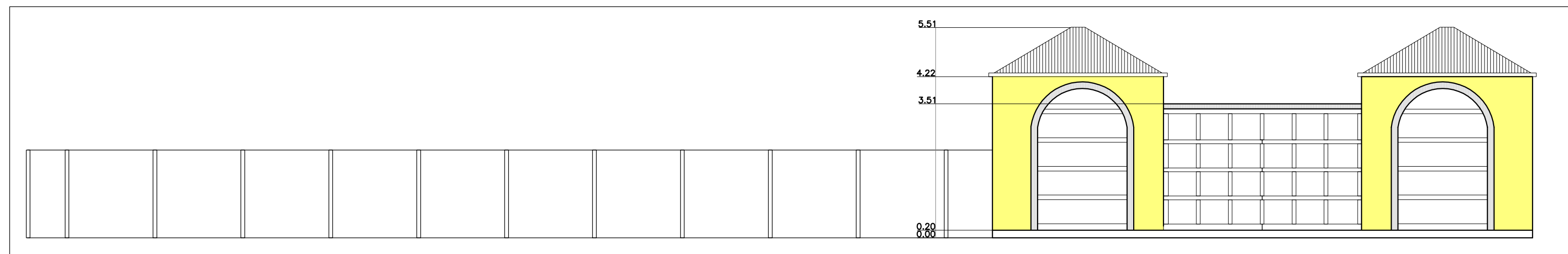
PLANIMETRIA GENERALE
Scala 1:2000



PLANIMETRIA GENERALE
Quota sezione +5.00
Scala 1:100

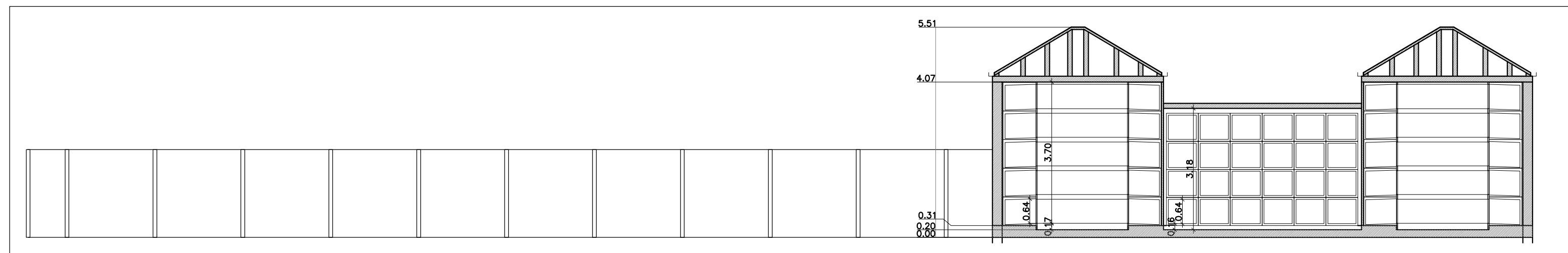
COMUNE DI PIANENGO
Provincia di Cremona

PROGETTAZIONE PRELIMINARE
REALIZZAZIONE DI NUOVI LOCULI
NEL CIMITERO COMUNALE
- BLOCCO N°11 -



PROSPETTO FRONTALE
Vista esterne cappelle e loculi
Scala 1:100

ELABORATI GRAFICI
Stato di fatto



SEZIONE INTERNA
Vista loculi cappelle e forno
Scala 1:100

Data: Giugno 2012
Agg.

Elaborato n. **4**
Scala: 1:100
1:2000

File : 310 P.PREL.01TARGHETTE 01 . DWG

PROGETTISTI:
Geometra Angelo Schiavini - via Monte di Pietà n° 2/4 - 26013 Crema (Cr)
Ingegnere Massimo Bacchetta - via Cremona n° 98 - 26013 Crema (Cr)