

COMUNE DI PIANENGO
PROVINCIA DI CREMONA
08. GIU. 2012
ARRIVO

COMUNE DI PIANENGO
Provincia di Cremona

PER COPIA CONFORME ALL'ORIGINALE IN
CARTA LIBERA PER USO AMMINISTRATIVO.

Pianengo, li24.SET.2012....

f.ave

PROGETTAZIONE PRELIMINARE

REALIZZAZIONE DI NUOVI LOCULI
NEL CIMITERO COMUNALE
- BLOCCO N°11 -

INDIVIDUAZIONE DEL SITO:
SCATTI FOTOGRAFICI

F.TO ING. MASSIMO BACCHETTA
F.TO GEOM. ANGELO SCHIAVINI

Allegato alla delibera
determina
N.12..... del 26.09.2012

Data: Giugno 2012
Agg.

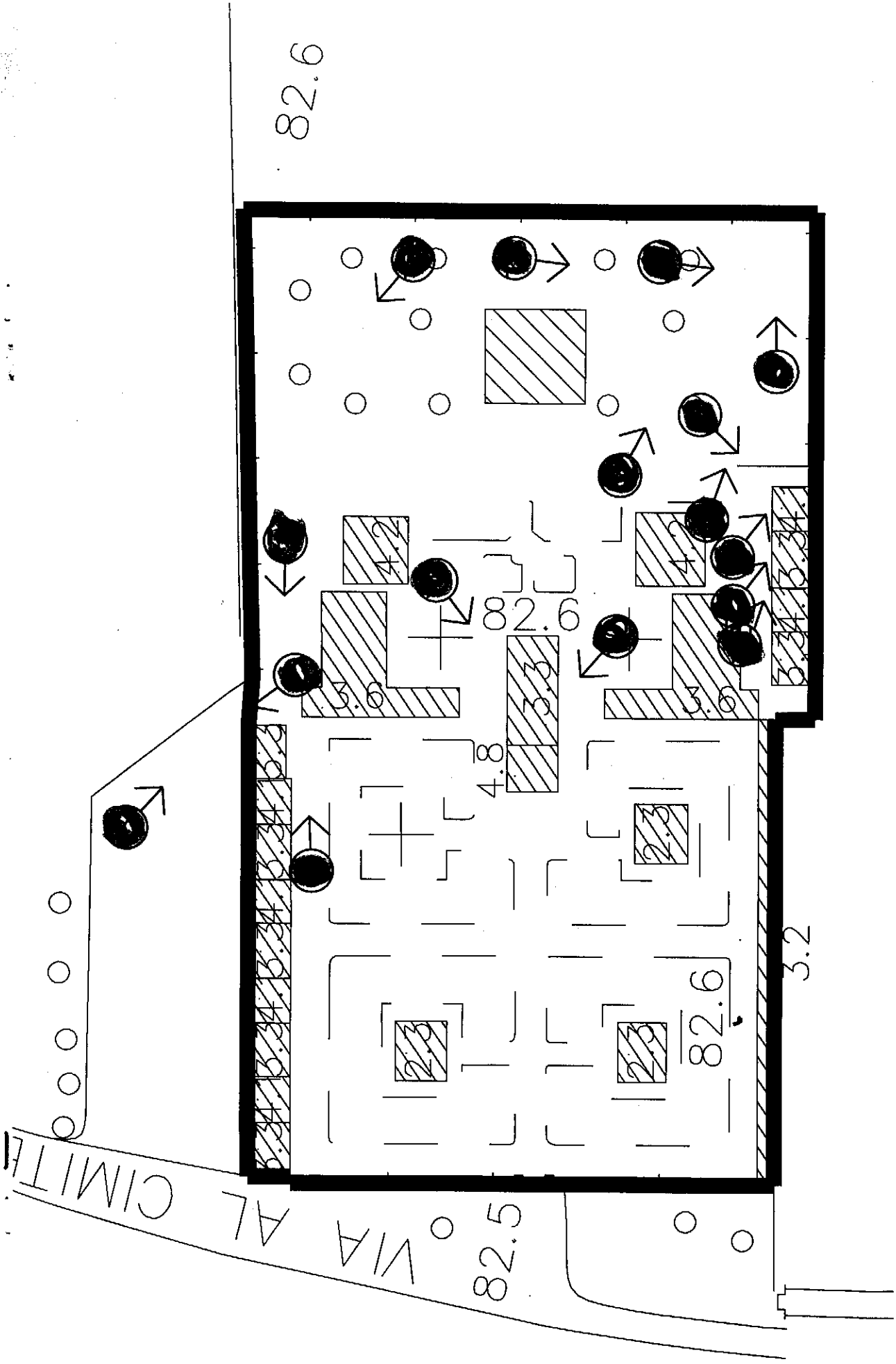
Elaborato n.
Scala:

8

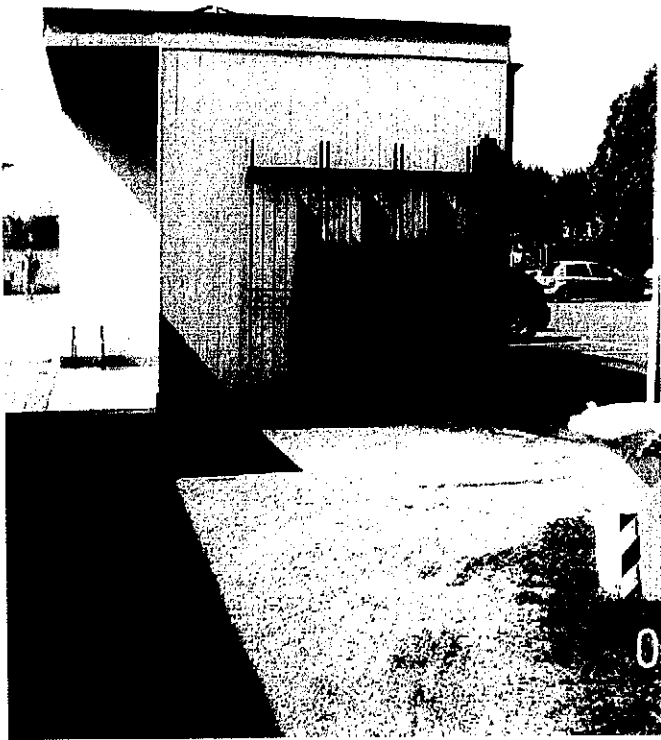
File : 310 P.PREL.01TARGHETTE 01 . DWG

PROGETTISTI:

Geometra Angelo Schiavini - via Monte di Pietà' n° 2/4 - 26013 Crema (Cr)
Ingegnere Massimo Bacchetta - via Cremona n° 98 - 26013 Crema (Cr)



SCATTI FOTOGRAFICI 1:1000



ACCESSO NORD ATTUALE
FOTO 1



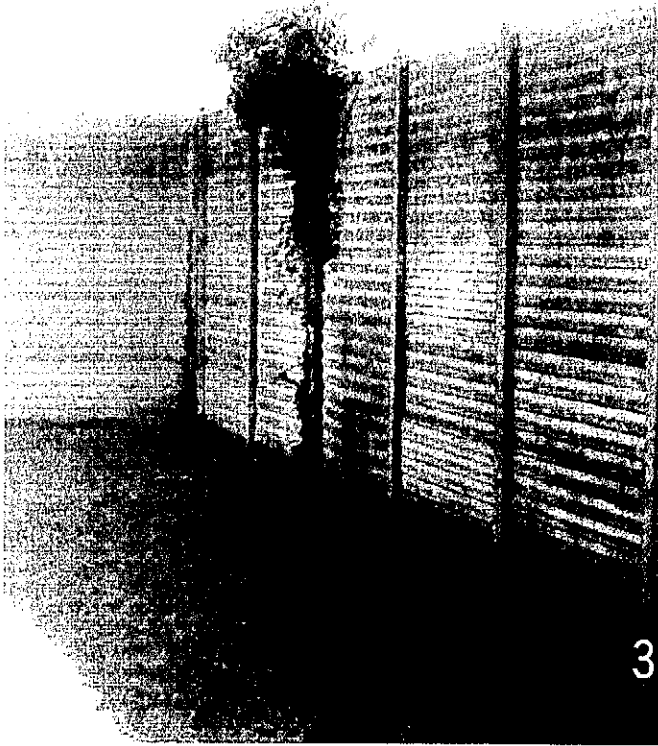
ACCESSO NORD ATTUALE
FOTO 2



ACCESSO NORD ATTUALE
FOTO 3



CHIUDERE DURANTE I LAVORI
FOTO 4



AREA LAVORI
FOTO 5



AREA LAVORI
FOTO 6



AREA LAVORI
FOTO 7



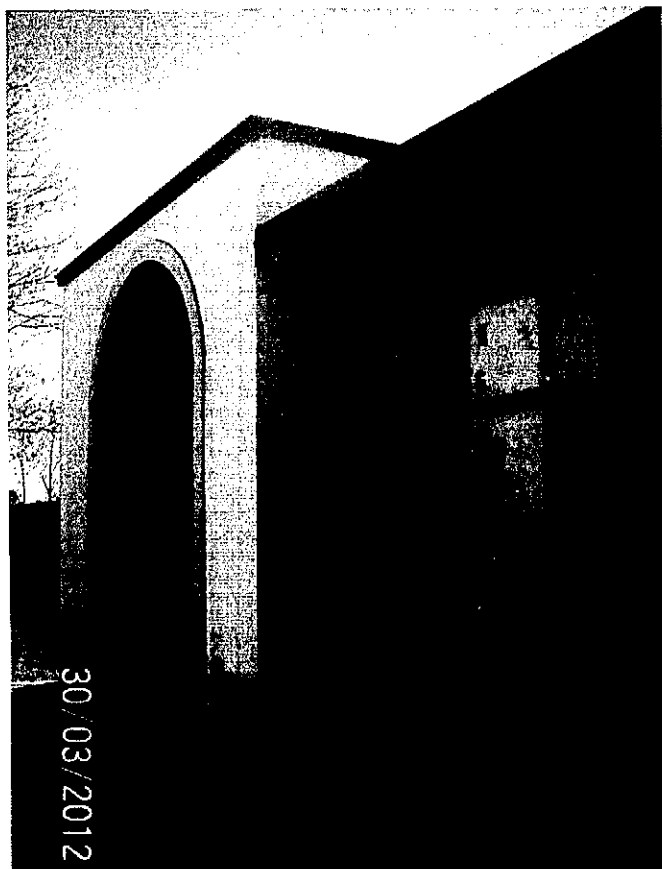
AREA LAVORI
FOTO 8



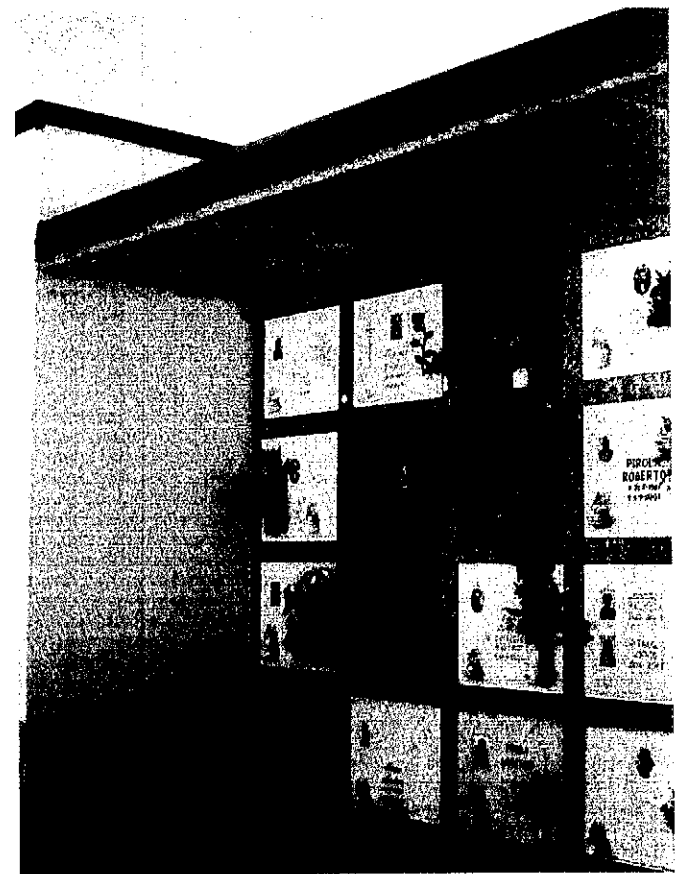
LOCULI ESISTENTI A FASCIA IN CAPPELLA
FOTO 9



OSSARI ESISTENTI IN CAPPELLA
FOTO 10



CAPPELLA FRONTALI ESISTENTI
FOTO 11



LOCULI A FORNO ESISTENTI
FOTO 12



AREA INTERNA AL CIMITERO
FOTO 13



AREA INTERNA AL CIMITERO
FOTO 14



SERVIZI E MAGAZZINI
FOTO 15



SERVIZI E MAGAZZINI
FOTO 16